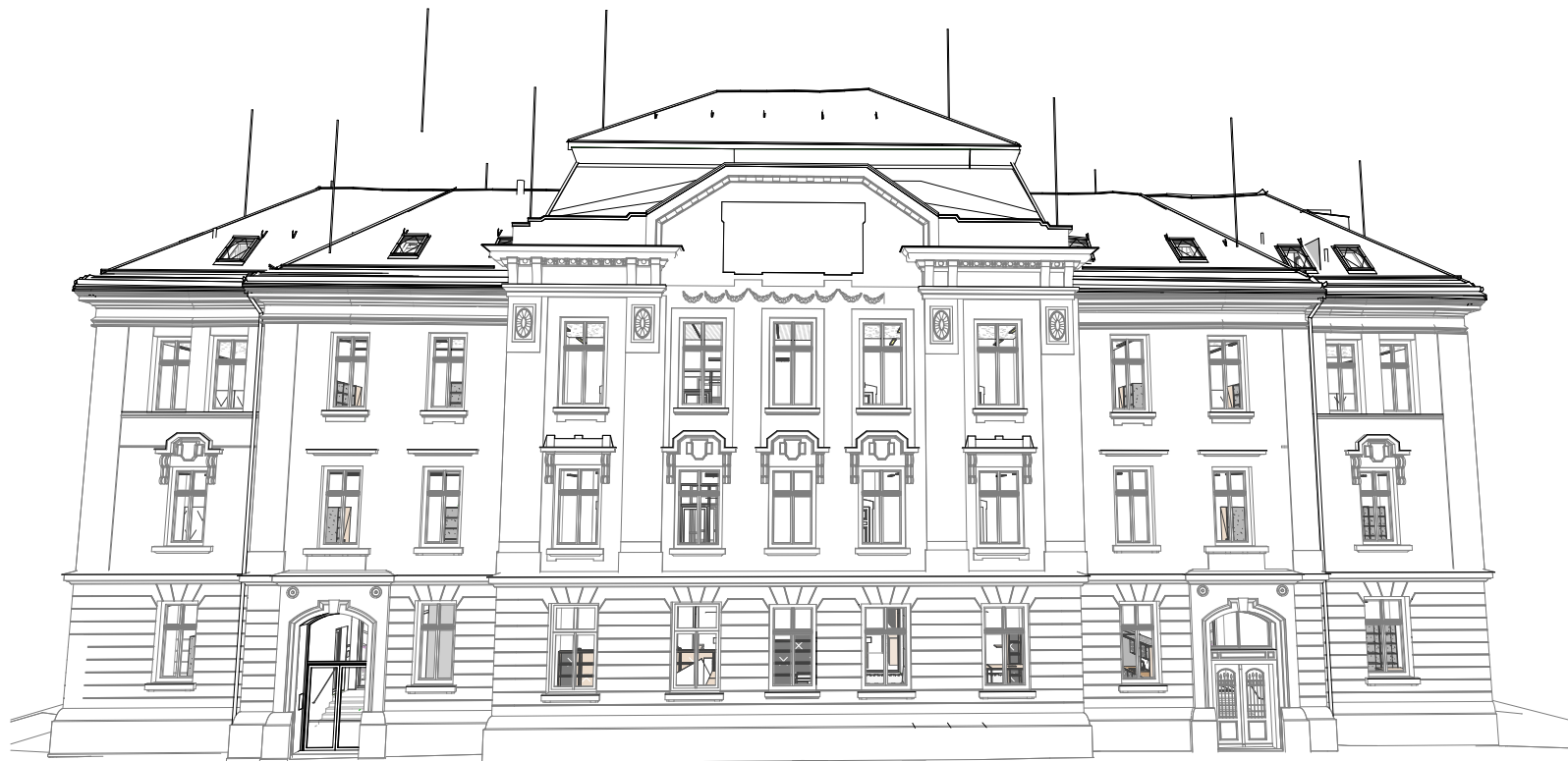
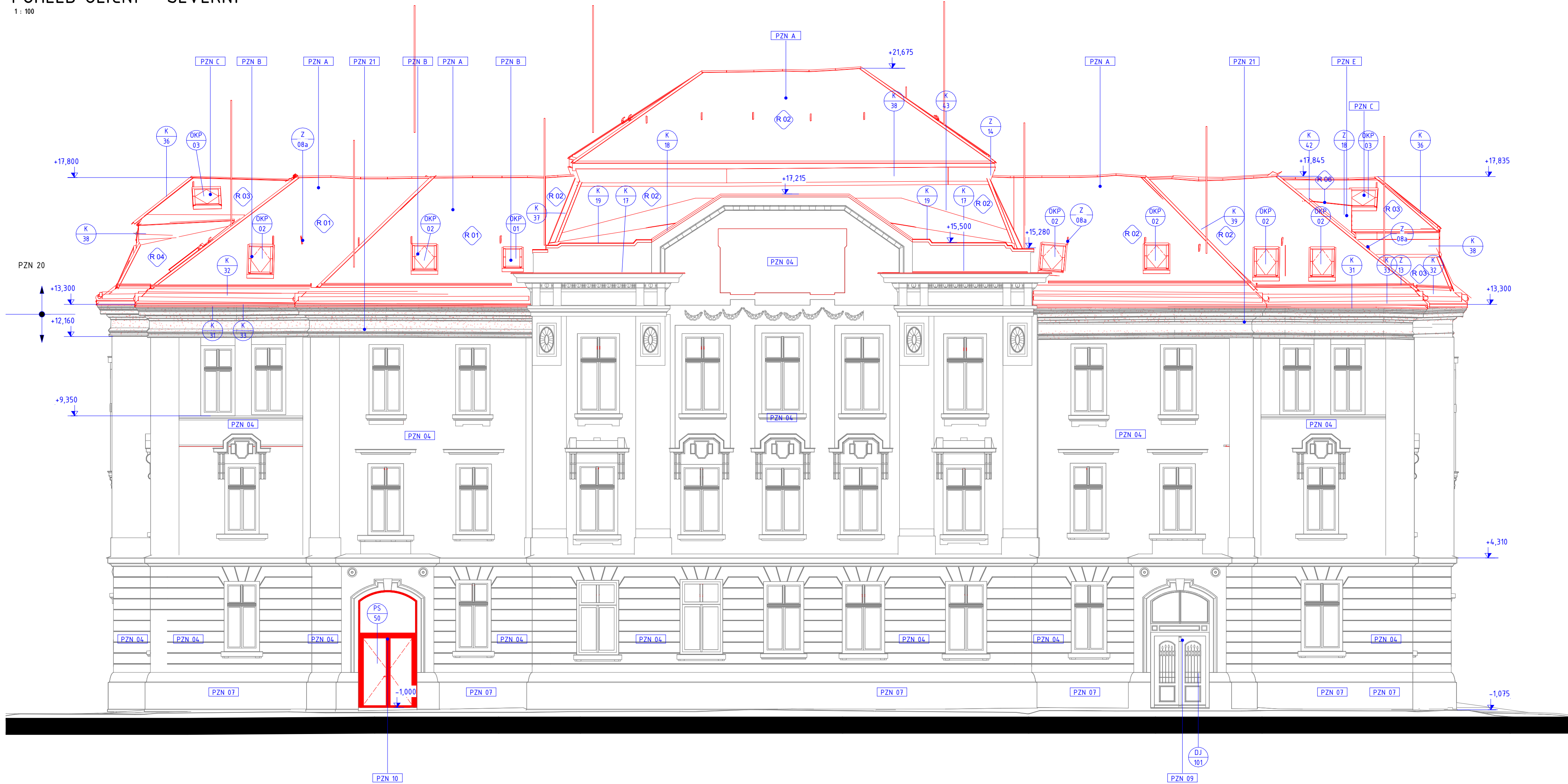


POHLED ULIČNÍ - SEVERNÍ

1 : 100



LEGENDA HMOT

- NOVÉ KONSTRUKCE
- STÁVAJÍCÍ KONSTRUKCE
- ŘÍMSA, KDE PROJEKT UVAŽUJE V 30% S REPROFILACÍ A FASÁDNÍ OBNOVOU VYKÁZÁNA NA VÝKRESE AS-706 JAKO ŘÍMSA 6


POSTUP NÁVRHU REKONSTRUKCE FASÁDY

FASÁDA

- OČIŠTĚNÍ TLAKOVOU VODOU V SOKLOVÉ ČÁSTI, PŘÍPADNĚ ODSTRANĚNÍ NESOUDRŽNÝCH ČÁSTÍ OMÍTEK RUČNÍM DOČIŠTĚNÍM KARTÁČI
- VYSRAVENÍ SOKLŮ SANAČNÍM ŠTUKEM
- DOPLNĚNÍ ŠAMBRÁN KOLEM NOVÝCH OKENNÍCH OTVORŮ A SKRYTÝCH KASTLÍKŮ ŽALUZÍ A ROLET, ZAPRAVENÍ OMÍTKY PO VYTVOŘENÍ NOVÝCH PŘEKLADŮ NA FASÁDĚ JAK U KASTLÍKŮ TAK NAD VZDUCHOVÝMI MŘÍŽKY, UPRAVENÍ FASÁDY V OKOLÍ ŘÍMSY V NÁVAZNOSTI NA ŘEŠENOU STŘECHU - PRO DVORNÍ ČÁST SE UVAŽUJE S 10% PLOCHY FASÁDY, V ULIČNÍ ČÁSTI SE UVAŽUJE S 5% PLOCHY FASÁDY
- NÁTĚR FASÁDNÍ SILIKÁTOVOU BARVOU, VČETNĚ PODKLADNÍHO NÁTĚRU A ZPEVNĚNÍ, BAREVNÝ ODSŤÍN BUDE VZORKOVÁN GP S NPÚ

KLEMPÍŘSKÉ PRVKY

- VÝMĚNA SVODŮ JE SOUČÁSTÍ ASŘ, OD LAPAČE STŘEŠNÍCH SPLAVENIN JE SOUČÁSTÍ ČÁSTI ZTI

GENERALNÍ PROJEKTANT:		SCHEMA OBJEKTU:		Č. PARÉ:	AUTORIZACE:
					
ATELIÉR VELEHRADSKÝ					
Vystavěné 1, 603 00, Brno / IČ: 292 63 140 / atelier@velehradsky.cz / +420 547 221 936					
NÁZEV AKCE:	Ostravská univerzita, objekt A, Přírodovědecká fakulta	ODPOVĚDNÝ PROJEKTANT:	Ing. arch. Tomáš Velehradský	DATUM:	05/2023
STAVEBNÍK:	Ostravská univerzita - zástupce - doc. Mgr. Petr Kopecký, Ph.D., rektor	HLAVNÍ INŽENÝR PROJEKTU:	Ing. Kamil Matýšek	FORMÁT:	400 x 800
MÍSTO STAVBY:	k.ú. Moravská Ostrava, ul. 30.dubna 22/1404 702 00	VYPRACOVAL:	Ing. Jan Kubík Ing. Tomáš Kopecký Ing. Božena Rybníčková	STUPEŇ PO:	DOKUMENTACE PRO PROVÁDĚNÍ STAVBY
SUBORDINAVATEL:				DÍL:	D. DOKUMENTACE OBJEKT Ů
				OBJEKT:	1. SO-01
				ČÁST:	1. ARCHITEKTONICKÉ A STAVEBNÍ ŘEŠENÍ
				PROFESE:	

POZNAMKY POHLEDY

OZN	POZNÁMKA
PZN 04	REKONSTRUKCE FASÁDY - POPIS ROZSAHU VIZ POSTUP NÁVRHU REKONSTRUKCE FASÁDY
PZN 07	OŠETŘENÍ SOKLOVÉ ČÁSTI
PZN 09	REPASE VSTUPNÍCH DVEŘÍ
PZN 10	NOVÝ VSTUPNÍ PORTÁL (ODSTRANĚNÍ STÁVAJÍCÍCH VSTUPNÍCH DVEŘÍ, NADSVĚTLIKU A NADPRAŽÍ)
PZN 21	ŘÍMSA JE VYZDÍVÁNA Z PLNÝCH CIHEL A OPATŘENA OMÍTKOU A FASÁDNÍ ÚPRAVOU - PŘEDPOKLÁDÁ SE OBNOVA Z 30% A ZAHRNÚJE REPROFILACÍ DLE STÁVAJÍCÍ ŘÍMSY A POKROVOVOU ÚPRAVOU DLE FASÁDY
PZN A	NOVÁ STŘEŠNÍ PLECHOVÁ KRYTINA - ODSŤÍN DLE STÁVAJÍCÍ DEMONTOVANÉ KRYTINY
PZN B	NOVÁ STŘEŠNÍ DŘEVOHLINÍKOVÁ OKNA
PZN C	NOVÉ PROSKLENÉ PLOCHY ZE SLOUPKOPRÍČKOVÉ FASÁDY
PZN E	NOVÁ KAPOTÁŽ VZT POTRUBÍ - ODSŤÍN STŘEŠNÍ KRYTINY